

Cerraduras Electromagnéticas de 1200-lb

E-941SA-1200 *listada en UL*

E-941SA-1K2PQ *con sensor de retención, LED, listada en UL*

E-941SA-1K2PD *con sensor de retención, LED, temporizador*



Características:

- Fuerza de retención: 1200 libras
- Caja de aluminio anodizado (US 28)
- 12 ó 24V C.C. (seleccionable)
- Sin magnetismo residual
- Protección con MOV contra sobretensiones
- Soporte de montaje ajustable
- Accesorios completos para montaje aptos para instalaciones típicas
- Soportes tipo "L" y "Z" disponibles para facilitar el montaje
- Placa de recubrimiento desmontable

E-941SA-1K2PQ solamente:

- LED bicolor y sensor de retención para indicación de estado de cierre
- Relé sensor de Bond 3A nominal @ 12V C.C.

E-941SA-1K2PD solamente:

- LED bicolor y sensor de retención para indicación de estado de cierre
- Temporizador incorporado, 1 ~ 78 segundos

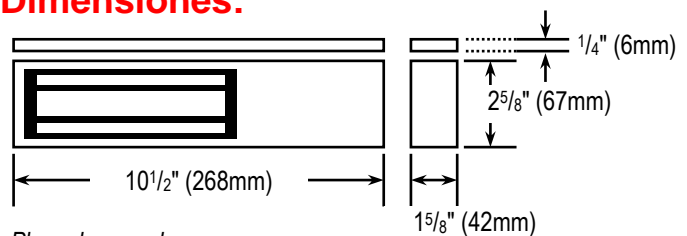
Especificaciones:

Modelo	SA-1200	SA-1K2PQ	SA-1K2PQ
Fuerza de retención	1200-lb (545kg)		
Voltaje de operación	12/24 V C.C. ± 10%		
Consumo de corriente	12V C.C.	500mA	
	24V C.C.	250mA	
Temperatura de operación	14°~131° F (-10°~55° C)		
Peso	11-lb (5kg)		
Relé sensor de Bond	N/A	3A@12V C.C.	
LED de estado		✓	✓
Temporizador incorporado			✓

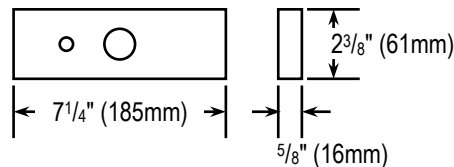


E-941SA-1200

Dimensiones:



Placa de armadura



Additional brackets for easy mounting:

E-941S-1K2/ZQ
"Z" Soporte



E-941S-1K2/LQ
"L" Soporte



E-941S-1K2/HQ
Placa de armadura



E-941S-1K2/UQ
"U" Soporte

